



**JUEGO DE 3 EXTRACTORES DE TORNILLOS ROTOS
DE M16 A M34 CON BROCAS**
SET OF 3 BROKEN SCREW FROM M16 TO M34 WITH DRILLS



Manual de instrucciones
Manual instructions



ES

MI5010NX
Rev. 1 - 18.06.2024



EN

Contacto: ventas@forza.es / www.forza.es

Características / Characteristics

Juego de 3 extractores de tornillos rotos con brocas de M16 a M34. / Set of 3 broken screw extractors with drills M16 to M34.

Debido a la punta de forma piramidal, en este extractor se puede utilizar una gama mayor de diámetro para cada macho. / Due to the pyramidal tip, in this extractor can be used a large range of diameters for each male.

Fabricados en Acero Cromo-Vanadio (51CrV4) / Made of Chrome-Vanadium Steel (51CrV4).

Incorpora el extractor de espárragos 2303 para un diámetro máximo de 25mm. / This set includes the 2303 stud extractor for a maximal diameter of 25mm.

Se compone de un cuerpo extractor y una excéntrica sujeta por un tornillo. / The body contains an eccentric held by a screw.

En maleta de plástico de color rojo con espuma. / In red plastic case with foam.

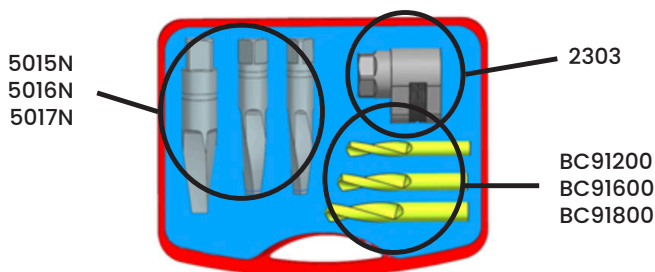
Punto clave/Bullets point

El agujero para pasar el espárrago está estriado para mejorar el bloqueo. / The hole is grooved in order to improve the blocking system.

Tira muy centrado. / It allows to extract the stud in a very centred position.



Contenido / Contents

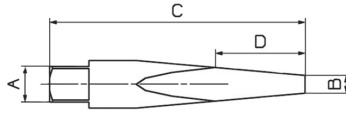


Brocas / Drills



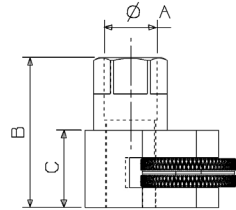
Ref.	Descripcion
BC91200	12.0 Broca - HSS Mango reducido
BC91600	16.0 Broca - HSS Mango reducido
BC91800	18.0 Broca - HSS Mango reducido

Extractor tornillos rotos / Screw extractor



Ref.	A	B	C	D	Broca min	Broca max	Tornillos
5015N	18	8,5	130	45	Ø12	Ø13	M16-M20
5016N	18	10,5	130	45	Ø15	Ø16	M22-M27
5017N	22	12,6	130	45	Ø18	Ø19	M27-M34

Extractor de espárragos / Stud extractor



Ref.	Ømax	Ømin	ØA	B	C	⚖️
2303	25	15	30	68	38	0,6

Instrucciones / Instructions



Utilice todos los equipos de protección individual (EPIs) necesarios.

Use all necessary safety equipments.

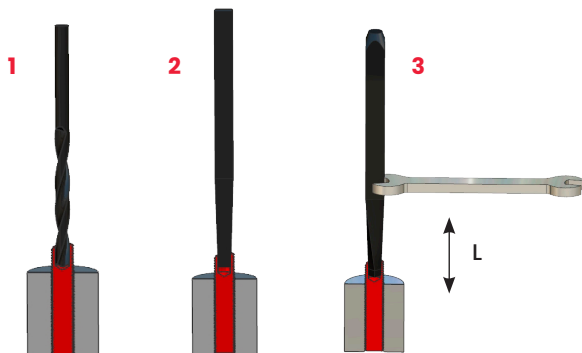
Extractor de tornillos rotos / Screw extractor

Elegir el extractor más grande posible. / *Select the biggest possible extractor.*

1. Taladre el tornillo con una broca. Hacer el agujero lo más grande posible, esto debilita el tornillo al extraer y hace que el extractor trabaje en una sección mayor, presentando más resistencia a la rotura. / *To drill the broken screw. Make the hole as biger as possible, this weakens the screw when extracting and makes the extractor work in a larger section, presenting more resistance to breakage.*

2. Clave el extractor con un martillo. / *Drive the extractor into the hole with a hammer.*

3. Introducir el extractor girando a izquierdas Como es cuadrado todo el mango se puede tirar con la llave lo más bajo posible (L), esto hace que el extractor se retuerza menos. / *Insert the stud extractor by turning to the left. Since it is square, the whole handle can be pulled with the wrench as low as possible (L), this makes the extractor twist less.*

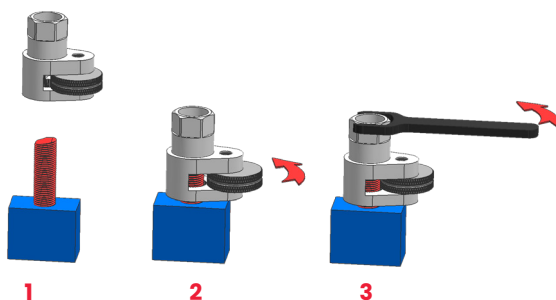


Extractor de espárragos / Stud extractor

1. Insertar el extractor en el espárrago a extraer. / *Insert the body of the extractor in the stud.*

2. Girar la excéntrica para bloquear el espárrago. / *Block with the proper wedge.*

3. Tirar a izquierdas con una llave para sacar el espárrago. / *Turn to the left with a wrench.*



www.forza.es

Si necesitas más información póngase en contacto en ventas@forza.es
If you need more information, you can contact ventas@forza.es